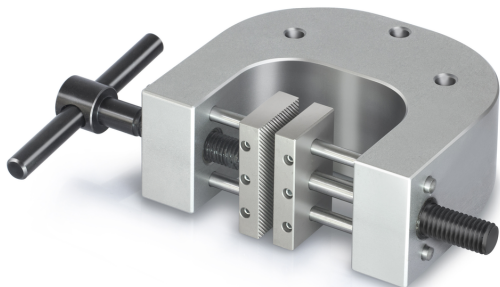


# KERN AD 905 1

**KERN**

Schraubspannklemme für labormäßige Zugkraftmessungen



## Kategorie

Marke	Sauter
Produktkategorie	Klemme
Produktgruppe	Schraubspannklemme

## Bauform

Abmessungen komplett montiert (B×T×H)	226×145×50 mm
Material	Aluminium
Montage - Kraftausleitung	Gewindebohrung M6 Außengewinde M12
Zug-/Druckkraft [Max]	5 kN
Maximale Klemmbreite	100 mm
Maximale Spannweite	50 mm

## Umgebungsbedingungen

Lagertemperatur [Min]	-10 °C
Lagertemperatur [Max]	40 °C

## Verpackung & Versand

Lieferzeit	14 d
Abmessungen Verpackung (B×T×H)	226×145×50 mm
Nettogewicht	2,6 kg
Versandart	Paketservice
Nettogewicht ca.	2,6 kg
Bruttogewicht ca.	2,6 kg
Versandgewicht	2,6 kg

## Piktogramme